



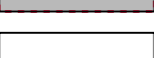


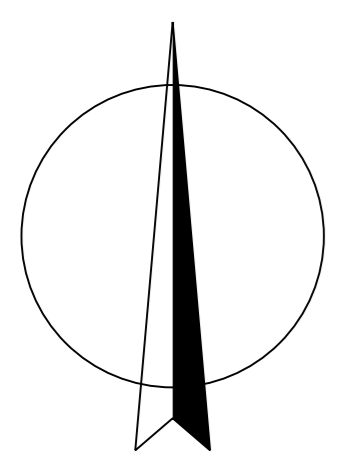
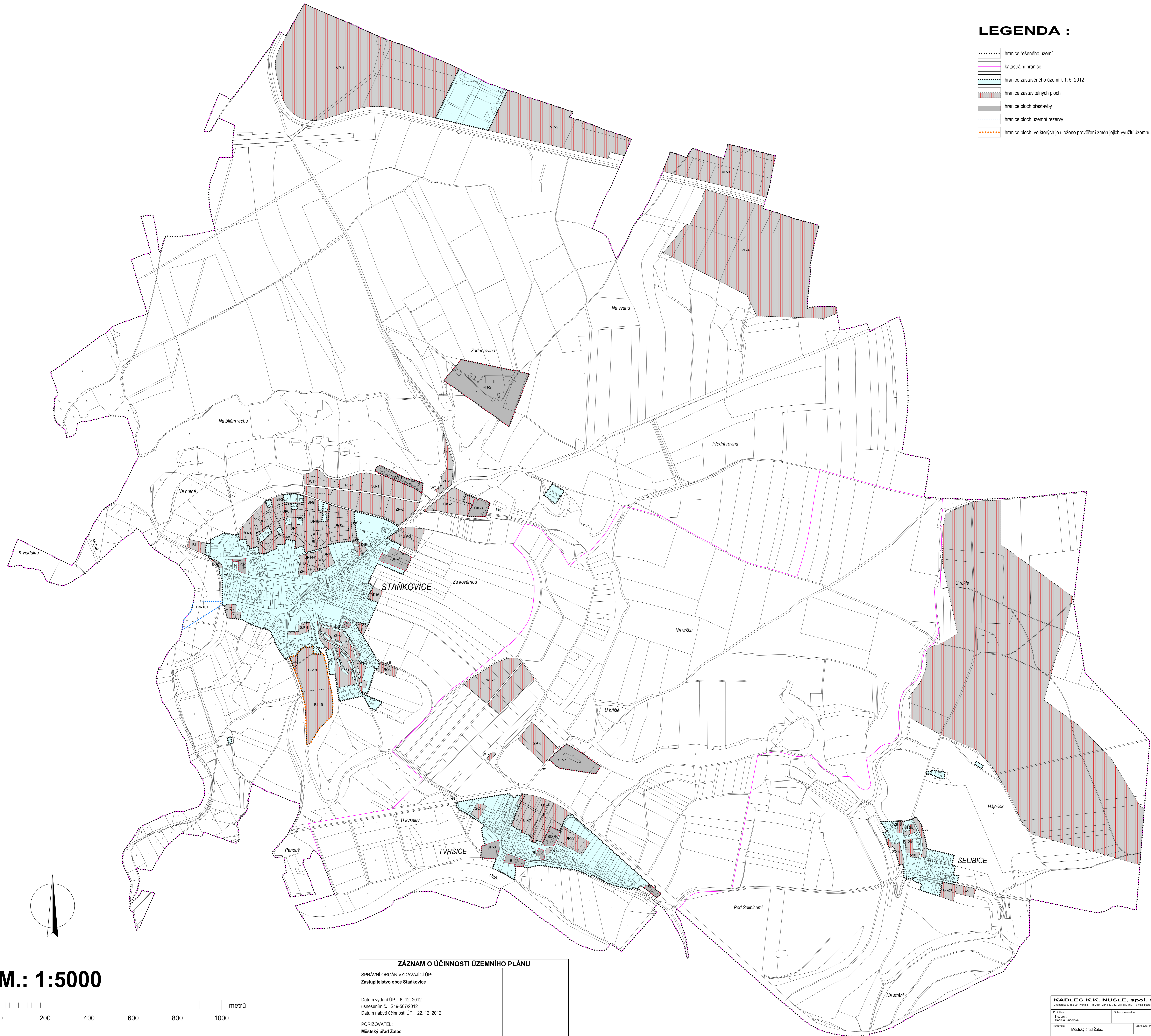


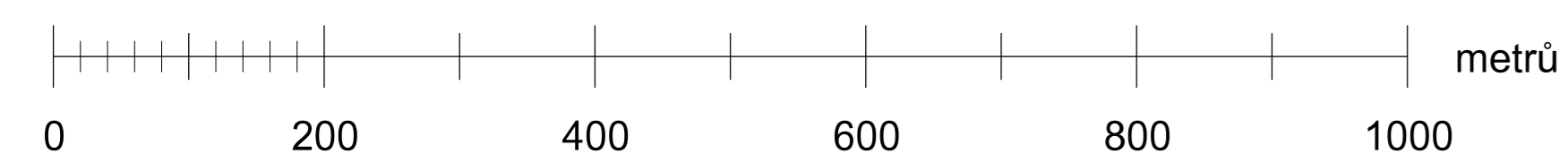
ÚZEMNÍ PLÁN STAŇKOVICE

LEGENDA :

-  hranice řešeného území
-  katastrální hranice
-  hranice zastavěného území k 1. 5. 2012
-  hranice zastavitelných ploch
-  hranice ploch přestavby
-  hranice ploch územní rezervy
-  hranice ploch, ve kterých je uloženo prověření změn jejich využití územní studií



M.: 1:5000



VÝKRES ZÁKLADNÍHO ČLENĚNÍ

ZÁZNAM O ÚČINNOSTI ÚZEMNÍHO PLÁNU

SPRÁVNÍ ORGÁN VYDÁVAJÍCÍ ÚP: Zastupitelstvo obce Staňkovice
Datum vydání ÚP: 6. 12. 2012 usnesením č. S19-507/2012 Datum nabytí účinnosti ÚP: 22. 12. 2012
POŘIZOVATEL: Městský úřad Zatec
Oprávněná úřední osoba pořizovatele - jméno, funkce: Bc. Martina Opatková, referentka ORM - úřad územního plánování

KADLEC K.K. NUSLE, spol. s r.o. <small>Chaberská 1, 102 01 Praha 9 Tel. tel.: 254 680 740, 254 680 750 e-mail: kornel@kadlec.cz www.kadlec.cz</small>			
Projektant: Ing. arch. Dana Štěrbová	Odborný projektant: Ing. arch. Štěpán Klumzar	Ověřitel: Ing. arch. Štěpán Klumzar	
Město: Městský úřad Zatec	Stavební území: Zastupitelstvo obce Staňkovice	Číslo výkresu: 364/2009	Datum: 12. 2012
Název výkresu: ÚZEMNÍ PLÁN STAŇKOVICE		Měřítko: 1:5000	Výkres č.: A1.
Název výkresu: Výkres základního členění			Měřítko: 1:5000