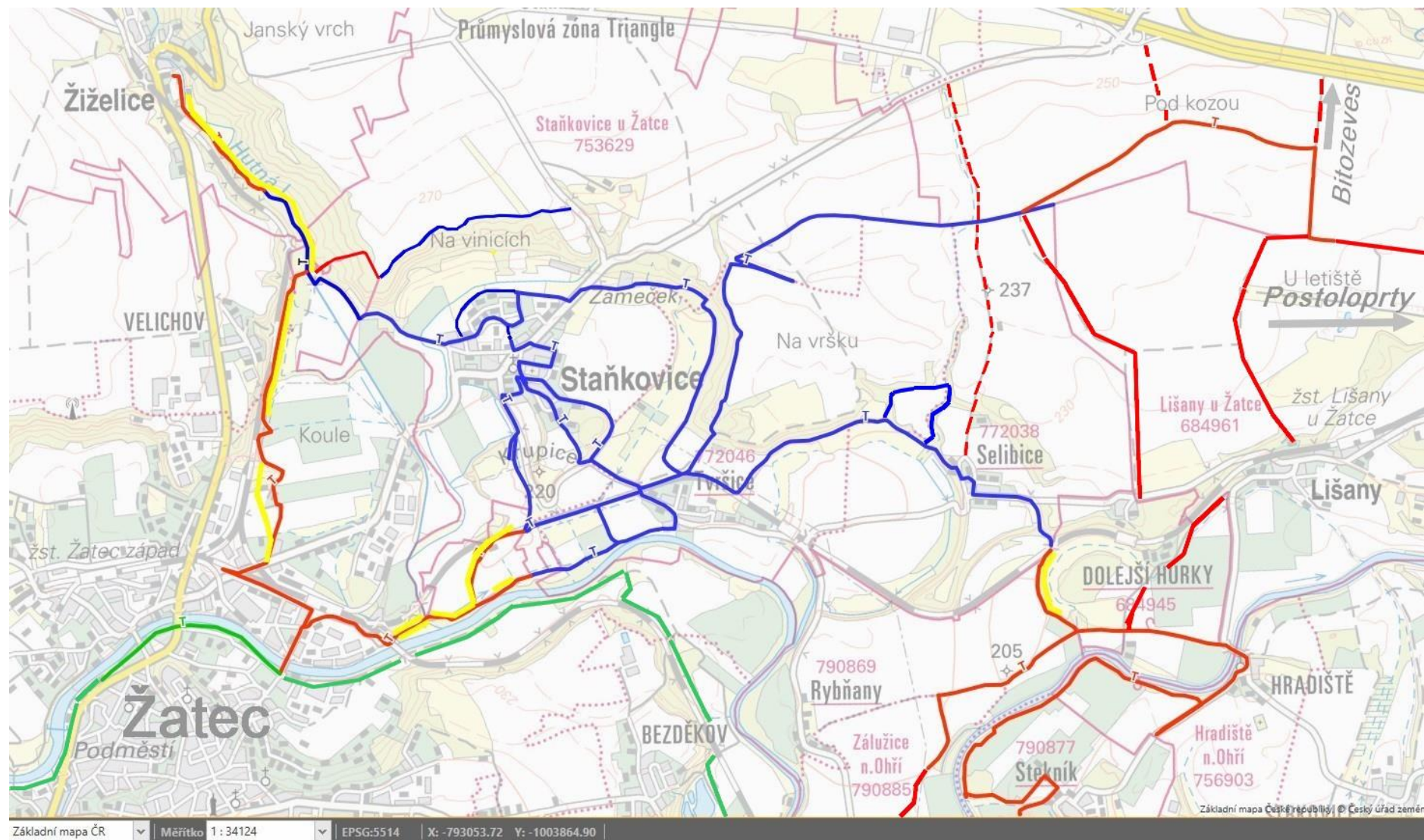





Trasy ,Žatec, Staňkovice,Žiželice,Stekník ,Postoloprty k 1.9.2021




## Legenda k mapě Trasy ,Žatec, Staňkovice,Žiželice,Stekník ,Postoloprty k 1.9.2021

 Modře jsou vyznačeny trasy ,které od roku 2015 vytvořila obec Staňkovice.Ty jsou obcí pravidelně udržovány ,jsou nejen průchodné ,ale i sjízdné v celkové délce 20 km. Trasy jsou vedeny až na pár desítek metrů mimo státní silnice. Jde vesměs o obnovené polní a lesní cesty v majetku obce, okamžitě použitelné pro cyklotrasy.

 Červeně jsou vyznačeny možné trasy mimo kú.Staňkovice. Historicky byly využívány , jejich obnovením by došlo k zajímavému propojení Žatec- Staňkovice,Žiželice , Lišany,Rybňany,Stekník , Postoloprty v celkové délce přes 50 km.Trasy jsou vedeny z 90% mimo státní silnice. Jejich využití brání jednak jejich současný stav –jsou z poloviny neprůjezdné,z jedné čtvrtiny i neprůchodné , a jednak vlastnické vztahy. Jsou v majetku státu, obcí a soukromých sob. Nikdo z vlastníků se o tento majetek nestará. O jejich využití pro cyklotrasy a spolupráci při údržbě projevíly zájem obce Žiželice, Bítovceves a město Postoloprty.

 Žlutě jsou vyznačeny téměř neprůchodné úseky na trasách, převážně ve státním majetku .Z několika jednání v letech 2019-21 vyplynulo, že vlastníci existujících cest jejich využití pro cyklotrasy zásadně nebrání, ale nikdo je o to nepožádal. Musí tak učinit obce ,především město Žatec, na jehož katastru neprůchodné trasy z 90% leží.

 Zeleně jsou vyznačeny stávající cyklotrasy města ŽATEC . Jejich napojení na Staňkovické trasy je možné po břehu Ohře z Rooseveltovy třídy přes komunikaci závodu Pelzer s.r.o. nebo přes chmelovou lokalitu Koule z ulic Lounská,Staňkovická. Obě varianty jsou pro cyklotrasy realizovatelné s přijatelnými náklady.Realizaci brání vlastnické vztahy.